

## Sumar piata

Piata bursiera a inchis in crestere sedinta de marti (BET +2.15%, BET-FI +1.56%). Volumele zilnice au fost de 11.12 mEUR, peste media ultimelor 12 luni de 10.09 mEUR, cu 3.48 mEUR pe piata DEAL. SNP (+1.52%, 1.41 mEUR), TLV (+1.69%, 1.25 mEUR) si SNG (+1.36%, 0.89 mEUR) au fost cele mai tranzactionate.

## Stiri companii

### Bursa de Valori Bucuresti <BVB>

ROCA Investments intentioneaza sa emita obligatiuni cu scadenta la cinci ani si cu o rata a cuponului de 6%-7%, platibila semestrial, valoarea totala a emisiunii fiind de pana la 10 mEUR (profit.ro).

### Evergent Investments <EVER>

VUAN realizat in 31 ianuarie +0.6% luna/luna, +19.0% an/an, la 2.5032 RON, pierderea neta la 1M '22 de 0.8 mRON (vs. un profit net de 6.5 mRON la 1M '21), discount fata de VUAN de 51.3%.

### SIF Transilvania <SIF3>

VUAN realizat in 31 ianuarie +1.8% luna/luna, +18.1% an/an, la 0.6540 RON, pierderea neta la 1M '22 de 4.8 mRON (vs. un profit net de 6.7m la 1M '21), discount fata de VUAN de 50.3%.

### SIF Oltenia <SIF5>

VUAN realizat in 31 ianuarie +2.8% luna/luna, +14.7% an/an, la 4.5249 RON, pierdere neta la 1M '22 de 0.8 mRON (vs. o pierdere neta de 0.5 mRON la 1M '21), discount fata de VUAN de 63.2%.

**Fonduri de pensii: ASF a autorizat BCR Pensii ca administrator de fonduri de pensii ocupationale Pilon 4, primul de acest fel**  
Pilonul 4 este o schema de pensii in care fiecare companie care decide sa participe are obligatia sa ofere produsul tuturor angajatilor si sa vireze contributiile in contul acestora. Contributiile pot avea o perioada de vesting de pana la trei ani.

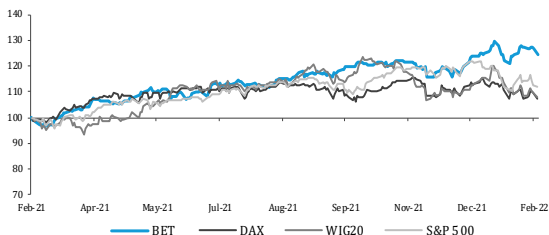
## Macroeconomie

Nu au fost identificate fluxuri de stiri macro importante astazi.

Calendar	Referinta	Sursa	Ora	Data
Locuri de munca vacante	4Q '21	INSSE	09:00	17 feb.
Lucrarile de constructii	DEC	INSSE	09:00	17 feb.
1Y, emisiune 200 mRON (dsc)	FEB	MF		17 feb.
4Y, emisiune 500 mRON (bmk)	FEB	MF		17 feb.
CA in servicii (intreprinderi)	DEC	INSSE	09:00	18 feb.
CA in comerțul cu amanuntul	DEC	INSSE	09:00	18 feb.
Registrul central al creditorilor	JAN	BNR	10:00	21 feb.
TTS - Rezultate financiare	4Q '21	BVB		21 feb.

Sursa: BVB, BNR, INS, MF

### BET vs. indici



Sursa: EquityRT, STOXX

Statistici Piata	Valoare	zi/zi	YTD	
Capitalizare bursiera	mdEUR	30.3	2.14%	44.95%
Lichiditate zilnica	mEUR	11.1	-51.24%	129.33%

Indici	Valoare	zi/zi	YTD	
BET	top 19 RO	13,386.4	2.15%	36.52%
BET-XT	top 30 RO	1,161.2	2.04%	33.23%
BET-TR	Romania	23,841.8	2.15%	44.41%
WIG20	Polonia	2,209.7	2.2%	11.4%
S&P 500	SUA	4,471.1	1.6%	19.8%
DAX	Germania	15,412.7	2.0%	12.3%
SSEC	China	3,446.1	0.5%	0.9%

TOP 5 (+) BET-XT	zi/zi	TOP 5 (-) BET-XT	zi/zi
M	5.12%	TEL	-0.99%
TRP	4.82%	SIF4	-0.67%
ONE	3.68%	ALR	-0.25%
BNET	3.35%	RMAH	0.57%
BRK	3.32%	IMP	0.74%

Sursa: EquityRT, BVB

Marfuri	Valoare	zi/zi	an/an	
Petrol WTI COMEX	USD/bbl	92.1	-3.6%	53.1%
Aur COMEX	USD/uncie	1,870.3	0.0%	2.8%
Cupru COMEX	USD/livra	4.53	0.5%	18.0%

Valute	Valoare	zi/zi	an/an
EUR/RON	4.9434	-0.04%	1.4%

Piata Monetara	Valoare	an/an
Dobanda referinta	1.25%	-125pb
ROBOR 3M	3.55%	201pb
Titluri de stat 10Y	5.76%	291pb

Indicatori Macro	Nivel	Referinta
PIB (an/an)	5.60%	FY '21
IPC (an/an)	8.35%	ianuarie '22
Rata somajului	5.40%	decembrie '21

Sursa: INSSE, EUROSTAT, BNR, BVB, MF, ZF, profit.ro, AGERPRES, EquityRT

## Anexa – cifre cheie constituenti BET &amp; SIFuri

	pret inchidere	$\Delta$ zi/zi	$\Delta$ an/an	EPS LTM*	P/E LTM*	profit net LTM	dividend brut	randament dividend	$\Delta$ an/an	ex-date	data platii	status
	(RON)	(%)	(%)	(RON)	(x)	(mRON)	(RON)	(%)	(%)			
ALR	1.98	-0.3%	-26.3%	0.05	38.4	36.7	-	-	n.m.	-	-	-
BRD	21.20	+2.4%	+49.9%	1.64	13.0	1,140.6	0.075	0.4%	n.m.	12 mai '21	04 iun. '21	aprobat
BVB	25.10	+1.2%	-0.8%	0.45	55.8	3.6	1.067	4.3%	+29.8%	09 iun. '21	22 iun. '21	aprobat
COTE	80.00	+2.0%	-13.0%	6.22	12.9	53.9	6.897	8.6%	-2.2%	07 iun. '21	24 iun. '21	aprobat
DIGI**	43.60	+1.2%	+23.9%	3.28	13.3	327.9	0.750	1.7%	+15.4%	02 iun. '21	14 iun. '21	aprobat
EL	10.12	+2.2%	-27.2%	0.18	55.3	63.4	0.730	7.2%	+0.7%	02 iun. '21	25 iun. '21	aprobat
FP	2.09	+2.7%	+29.4%				0.072	3.4%	+12.1%	27 mai '21	22 iun. '21	aprobat
							0.070	3.3%		05 aug. '21	27 aug. '21	aprobat
							0.060	2.9%		27 ian. '22	18 feb. '22	aprobat
M	22.60	+5.1%	+121.6%	0.80	28.1	106.8	-	-	n.m.	-	-	-
ONE	1.41	+3.7%	0.0%	0.10	13.6	266.5	0.023	1.6%	n.m.	27 sept. '21	11 oct. '21	aprobat
SFG	17.20	+2.7%	+6.2%	0.57	30.3	22.0	0.902	5.2%	n.m.	16 sept. '21	30 sept. '21	aprobat
SNG	37.15	+1.4%	+14.3%	3.79	9.8	1,462.3	1.790	4.8%	+11.2%	07 iun. '21	30 iun. '21	aprobat
SNN	46.00	+2.8%	+98.7%	2.86	16.1	862.2	1.565	3.4%	-5.3%	07 iun. '21	25 iun. '21	aprobat
SNP	0.47	+1.5%	+19.3%	0.04	12.4	2,140.6	0.031	6.6%	0.0%	13 mai '21	07 iun. '21	aprobat
TEL	20.10	-1.0%	-27.7%	0.59	34.3	43.0	0.870	4.3%	+81.3%	19 iul. '21	09 aug. '21	aprobat
TGN	219.00	+1.2%	-28.9%	5.60	39.1	65.9	8.140	3.7%	-47.4%	24 iun. '21	16 iul. '21	aprobat
TLV	2.72	+1.7%	+18.8%	0.32	8.6	1,993.0	0.079	2.9%	-31.1%	22 sept. '21	06 oct. '21	aprobat
TRP	1.00	+4.8%	+73.0%	0.02	48.8	44.6	0.130	13.0%	+500.0%	12 iul. '21	22 iul. '21	aprobat
TTS	21.65	+2.1%	0.0%	2.13	10.2	64.0	-	-	n.m.	-	-	-
WINE	15.60	+1.6%	-36.6%	1.72	9.1	68.8	1.300	8.3%	n.m.	19 aug. '21	09 sept. '21	aprobat
SIF1	2.40	+1.7%	+0.8%				-	-	n.m.	-	-	-
EVER	1.22	+1.7%	-10.0%				0.043	3.5%	-28.3%	18 mai '21	11 iun. '21	aprobat
SIF3	0.33	+1.6%	-6.6%				-	-	n.m.	-	-	-
SIF4	1.48	-0.7%	+74.5%				-	-	n.m.	-	-	-
SIF5	1.67	+0.8%	-13.0%				0.050	3.0%	-50.0%	13 iul. '21	30 iul. '21	aprobat

\*LTM - ultimele patru trimestre; \*\*DIGI- profitul net calculat la cursul de schimb valutar de la sfarsitul perioadei de referinta; \*\*\*n.a. - inca nu s-a anuntat propunerea de repartizare a profitului; n.m. - nu se poate calcula.

Sursa: EquityRT, BTCP Research

## Limitarea raspunderii

Acest raport este publicat in Romania de catre BT Capital Partners, o societate de servicii de investitii financiare ale carei activitati sunt reglementate si supravegheate de Autoritatea de Supraveghere Financiara (ASF).

Prezentul raport emis de BT Capital Partners sale are un caracter pur informativ si nu este conceput/prevazut in scopul utilizarii ca instrument auxiliar in procesul de luare a deciziilor de investitii si nici in scopul utilizarii acestuia in orice etapa a prestarii unor servicii sau activitati de investitii. Orice persoana care intelege sa foloseasca prezentul raport in procesul de luare a deciziilor de investitii, precum si utilizarea acestuia in orice etapa a prestarii unor servicii sau activitati de investitii, isi asuma in mod expres toate riscurile aferente, BT Capital Partners neavand nici o obligatie legala sau de orice alta natura fata de persoana in discutie ce ar deriva din publicarea acestui raport public. Cu alte cuvinte, prezentul raport publicat de BT Capital Partners nu trebuie interpretat ca: a) Oferta de vanzare/subscriere sau orice alt serviciu sau activitate de investitii cu privire la instrumentele financiare mentionate in rapoarte; b) Instrument de reclama pentru instrumentele financiare mentionate in rapoarte.

Informatiile care stau la baza prezentului raport au fost obtinute din surse publice, considerate, in limita datelor disponibile publice, relevante si de incredere cum ar fi: Institute de Statistica, Banci Centrale, Agentii Financiare & Organizatii Interne si Internationale, etc. Lista de mai sus nu este exhaustiva, BT Capital Partners avand dreptul sa modifice in orice moment si fara un preaviz prealabil sursele publice utilizate. Atragem insa atentia cu privire la faptul ca acuratetea/corectitudinea acestor informatii din surse publice nu poate fi verificata, atestata si/sau contestata de institutia noastra.

Opiniile analitice exprimate in prezentul raport reflecta punctul de vedere al analistilor la momentul publicarii, rezultat prin rationament independent, cu metode analitice specifice. Opiniile exprimate in prezentul raport pot sa nu coincida cu pozitia tuturor societatilor din grupul Bancii Transilvania. Opiniile au fost exprimate cu buna-credinta, fara omisiuni intentionate si in conditii limitate de acces la informatii: a) existat acces doar la datele si informatiile facute publice de catre organisme si organizatii nationale si internationale. Prezentul raport nu contine si/sau nu este fundamentat pe date care pot sa fie considerate informatii privilegiate in sensul legii aplicabile, BT Capital Partners respectand in totalitate cerintele legale privind gestiunea informatiei privilegiate si cele privind prevenirea abuzului de piata, precum si a celor legate de conflictul de interese.

Atragem atentia cu privire la faptul ca prezentul raport nu reprezinta servicii sau activitati de investitii in sensul pachetului legislativ european MIFID II/MIFIR, astfel incat subliniem ca persoanele care folosesc informatiile din prezentul raport nu beneficiaza de protectia oferita de cadrul de reglementare mentionat mai sus, fiind singurii raspunzatori pentru orice potential prejudiciu rezultat din utilizarea acestei informatii. Prezentul raport al BT Capital Partners ar putea fi nepotrivit pentru unii investitori (in functie de situatia financiara, orizontul si obiectivele investitionale). Subliniem ca prezentul raport nu reprezinta o recomandare individuala si/sau personalizata unei anumite persoane sau grup de persoane de orice natura. Acest raport nu a fost emis la solicitarea unei terte parti fata de BT Capital Partners si/sau in legatura cu realizarea uneia sau mai multor tranzactii cu instrumente financiare. Valoarea instrumentelor financiare la care se face referire in prezentul raport fluctueaza in timp, iar performanta trecuta nu constituie sub nicio forma un indicator pentru performanta viitoare. Totodata, subliniem faptul ca investitiilor le sunt asociate factori de risc, care nu sunt totalmente explicitati in prezentul raport. Altfel spus, BT Capital Partners sau orice colaborator nu sunt responsabili pentru niciun fel de pierdere directa si/sau potentiala, rezultata din utilizarea elementelor publicate in acest raport.

Prezentul raport poate fi modificat oricand fara o notificare prealabila, BT Capital Partners rezervandu-si dreptul de a intrerupe publicarea fara aviz prealabil.

Remuneratia autorilor prezentului raport nu este in niciun fel influentata de opiniile exprimate in cadrul acestuia.

BT Capital Partners, angajatii sau colaboratorii sai sau ai grupului din care face parte pot avea expunere pe orice instrument financiar analizat in acest raport.

Reproducerea totala sau partiala a acestui raport este permisa doar prin mentionarea sursei.

Arhiva rapoartelor de analiza publice emise de BT Capital Partners poate fi consultata accesand <http://btcapitalpartners.ro/analize/>.

© 2018 SSIF BT Capital Partners

Data primei publicari: 16 februarie 2022, 09:45

Data primei diseminari: 16 februarie 2022, 09:55

## Contact

### Echipe de Research

[research@btcapitalpartners.ro](mailto:research@btcapitalpartners.ro)

T: +40 374 778 842

### BT Capital Partners - Sediul Central

Str. Constantin Brancusi 74-76

Cluj-Napoca, Romania

### Sediul Regional Bucuresti

Soseaua Bucuresti Ploiesti nr. 43, etaj 4,

Sector 1, Bucuresti, Romania

### Banca Transilvania Financial Group



## BTCP Trading

**Florin Cazan** / Director Vanzari si Trading Retail @ BTCP

[florin.cazan@btcapitalpartners.ro](mailto:florin.cazan@btcapitalpartners.ro)

T: +40 374 778 052

M: +40 722 352 342

## BTCP Equity Research

**Irina Răilean, CFA** / Sef Departament Analiza

[irina.railean@btcapitalpartners.ro](mailto:irina.railean@btcapitalpartners.ro)

T: +40 374 778 842

**Vlad Podea** / Analist Financiar

[vlad.podea@btcapitalpartners.ro](mailto:vlad.podea@btcapitalpartners.ro)

T: +40 374 778 025

**Dumitru Procopovici** / Analist Financiar Junior

[dumitru.procopovici@btcapitalpartners.ro](mailto:dumitru.procopovici@btcapitalpartners.ro)

T: +40 374 778 843

**Iustin Terciu** / Analist Financiar Junior

[iustin.terciu@btcapitalpartners.ro](mailto:iustin.terciu@btcapitalpartners.ro)

T: +40 374 778 841

## BT Macro Research

**Andrei Rădulescu, PhD** / Director Analiza Macroeconomica

[andrei.radulescu@btrl.ro](mailto:andrei.radulescu@btrl.ro)

T: +40 371 525 064

M: +40 757 035 080