

Sumar piata

Indicele BET a inchis in usoara crestere sedinta de vineri (BET +0.16%, BET-FI -0.12%). Volumele zilnice au fost de 7.89 mEUR, sub media ultimelor 12 luni de 9.60 mEUR, cu 0.76 mEUR pe piata DEAL. TLV (+0.17%, 2.99 mEUR), SNG (stabil, 0.69 mEUR) si SNN (-1.16%, 0.52 mEUR) au fost cele mai tranzactionate.

Stiri companii

Sphera Franchise Group <SFG>

Aproba planul de dezvoltare a retelei de restaurante pentru perioada 2021-2023, planifica sa deschida cel putin zece noi restaurante

Toate unitatile noi vor fi puncte de livrare fast-casual, inasa Pizza Hut va avea optiunea de a deschide cate un punct de livrare express in 2021 si, respectiv, 2022 si nu mai mult de doua puncte expres in 2023. Penalitatile acumulate pentru nerespectarea tinte minime pentru noile restaurante Pizza Hut din 2019 au fost convenite ca si credit de reinvestire.

SIF Transilvania <SIF3>

Dl. Radu-Claudiu Rosca a fost desemnat ca CEO, iar Dl. Tony-Cristian Raduta-Gib ca CEO adjunct, incepand cu 13 septembrie.

SIF Oltenia <SIF5>

VUAN realizat in 31 iulie +0.6% luna/luna, +28.8% an/an, la 4.2230 RON, rezultat net la 7M '21 de 28.6 mRON (-2.4% an/an), discount fata de VUAN de 55.7%.

Piata energetica: Consumul de energie electrica a crescut cu 7% an/an in prima jumatate a anului, ajutat de consumul populatiei care a avansat cu 8.3% an/an.

Macroeconomie

Deficitul de cont curent s-a extins cu 73.4% an/an la 7 mEUR.

Investitiile straine directe au urcat de la 1 mEUR in 1H '20 la 3.1 mEUR in 1H '21.

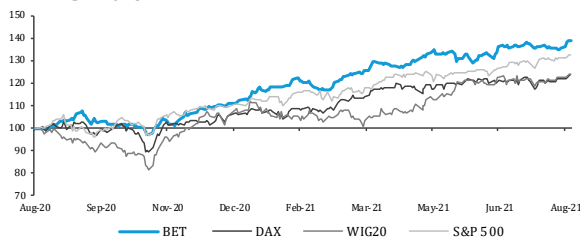
Datoria externa a urcat cu 1.7% an/an la 128 mEUR in 1H '21.

Sectorul constructiilor a crescut cu 6.1% an/an in 1H '21.

Calendar	Referinta	Sursa	Ora	Data
SNG - teleconferinta rezultate	2Q '21	BVB	13:00	16 aug.
7Y, emisiune 300 mRON (bmk)	AUG	MF		16 aug.
EL - Rezultate financiare	2Q '21	BVB		17 aug.
PBK - Rezultate financiare	2Q '21	BVB		17 aug.
TGN - teleconferinta rezultate	2Q '21	BVB	16:00	17 aug.
COTE - teleconferinta rezultate	2Q '21	BVB		17 aug.
CA in servicii (intreprinderi)	JUN	INSSE	09:00	18 aug.
Locuri de munca vacante	2Q '21	INSSE	09:00	18 aug.

Sursa: BVB, BNR, NS, MF

BET vs. indici



Sursa: EquityRT, STOXX

Statistici Piata		Valoare	zi/zi	YTD
Capitalizare bursiera	mdEUR	26.5	0.38%	26.45%
Lichiditate zilnica	mEUR	7.9	54.08%	62.69%

Indici		Valoare	zi/zi	YTD
BET	top 17 RO	12,136.7	0.16%	23.77%
BET-XT	top 25 RO	1,070.6	0.16%	22.83%
BET-TR	Romania	21,325.4	0.16%	29.17%
WIG20	Polonia	2,302.0	0.2%	16.0%
S&P 500	SUA	4,468.0	0.2%	19.0%
DAX	Germania	15,977.4	0.3%	16.5%
SSEC	China	3,516.3	-0.2%	1.2%

TOP 5 (+) BET-XT	zi/zi	TOP 5 (-) BET-XT	zi/zi
IMP	4.24%	TGN	-2.93%
SFG	1.93%	M	-2.40%
DIGI	1.93%	TEL	-1.22%
ALR	1.87%	SNN	-1.16%
TBM	1.27%	EVER	-0.73%

Sursa: EquityRT, BVB

Marfuri		Valoare	zi/zi	an/an
Petrol WTI COMEX	USD/bbl	68.4	-0.9%	62.9%
Aur COMEX	USD/uncie	1,779.2	1.5%	-8.5%
Cupru COMEX	USD/livra	4.39	0.7%	53.5%

Valute		Valoare	zi/zi	an/an
EUR/RON		4.9118	-0.06%	1.6%

Piata Monetara		Valoare	an/an
Dobanda referinta		1.25%	-125pb
ROBOR 3M		1.53%	-46pb
Tiduri de stat 10Y		3.88%	-2pb

Indicatori Macro		Nivel Referinta
PIB (an/an)	-0.20%	1Q '21
IPC (an/an)	4.95%	iulie '21
Rata somajului	5.20%	iunie '21

Sursa: INSSE, EUROSTAT, BNR, BVB, MF, ZF, pro fit.ro, AGER PRES, EquityRT

Anexa – cifre cheie constituenți BET & SIFuri

	pret inchidere	Δ zi/zi	Δ an/an	EPS	P/E	profit net 2020	Δ an/an	dividend brut	randament dividend	Δ an/an	ex-date	data platii	status
	(RON)	(%)	(%)	(RON)	(x)	(mRON)	(%)	(RON)	(%)	(%)			
BRD	19.02	1.2%	60.4%	1.380	13.8x	962.1	-35.5%	0.075	0.4%	n.m.	12 mai '21	04 iun. '21	aprobat
BVB	24.60	0.0%	-2.0%	0.881	27.9x	7.1	10.6%	1.067	4.3%	29.8%	09 iun. '21	22 iun. '21	aprobat
COTE	83.00	0.2%	8.6%	6.804	12.2x	58.9	0.0%	6.897	8.3%	-2.2%	07 iun. '21	24 iun. '21	aprobat
DIGI*	37.00	1.9%	5.7%	0.791	46.8x	79.7	-58.6%	0.750	2.0%	15.4%	02 iun. '21	14 iun. '21	aprobat
EL	12.58	0.5%	14.9%	1.141	11.0x	387.5	87.5%	0.730	5.8%	0.7%	02 iun. '21	25 iun. '21	aprobat
FP	1.79	-0.1%	45.7%	-0.014	-	-103.0	-	0.072	4.0%	12.1%	27 mai '21	22 iun. '21	aprobat
								0.070	3.9%		05 aug. '21	27 aug. '21	aprobat
M	16.25	-2.4%	161.4%	0.411	39.5x	54.6	3.72x	-	-	n.m.	-	-	-
SFG	18.45	1.9%	35.2%	-0.249	-	-9.7	-	0.902	4.9%	n.m.	17 sept. '21	30 sept. '21	propus
SNG	32.30	0.0%	13.1%	3.255	9.9x	1254.6	15.1%	1.790	5.5%	11.2%	07 iun. '21	30 iun. '21	aprobat
SNN	29.85	-1.2%	76.0%	2.270	13.2x	684.7	27.8%	1.565	5.2%	-5.3%	07 iun. '21	25 iun. '21	aprobat
SNP	0.42	1.0%	28.4%	0.023	18.5x	1291.0	-64.5%	0.031	7.3%	0.0%	13 mai '21	07 iun. '21	aprobat
TEL	24.20	-1.2%	5.7%	1.551	15.6x	113.7	18.4%	0.870	3.6%	81.3%	19 iul. '21	09 aug. '21	aprobat
TGN	265.0	-2.9%	-6.0%	19.52	13.6x	229.8	-34.0%	8.140	3.1%	-47.4%	24 iun. '21	16 iul. '21	aprobat
TLV	2.99	0.2%	34.4%	0.257	11.6x	1476.2	-20.1%	0.079	2.6%	-31.1%	22 sept. '21	06 oct. '21	propus
TRP	1.03	0.0%	123.0%	0.045	22.9x	78.4	107.5%	0.130	12.6%	5.0x	12 iul. '21	22 iul. '21	aprobat
WINE	15.30	-0.6%	34.2%	1.439	10.6x	57.6	58.6%	1.300	8.5%	n.m.	19 aug. '21	09 sept. '21	aprobat
SIF1	2.70	0.0%	25.0%	0.179	15.1x	92.1	-42.2%	-	-	n.m.	-	-	-
EVER	1.36	-0.7%	1.9%	0.006	230.1x	5.8	-95.4%	0.043	3.2%	-28.3%	18 mai '21	11 iun. '21	aprobat
SIF3	0.39	0.3%	6.8%	0.017	22.7x	37.2	-79.5%	-	-	n.m.	-	-	-
SIF4	1.28	0.0%	72.0%	-0.047	-	-37.1	-	-	-	n.m.	-	-	-
SIF5	1.87	0.1%	-10.0%	0.104	17.9x	52.2	-57.9%	0.050	2.7%	-50.0%	13 iul. '21	30 iul. '21	aprobat

Limitarea raspunderii

Acest raport este publicat in Romania de catre BT Capital Partners, o societate de servicii de investitii financiare ale carei activitati sunt reglementate si supravegheate de Autoritatea de Supraveghere Financiara (ASF).

Prezentul raport emis de BT Capital Partners sale are un caracter pur informativ si nu este conceput/prevazut in scopul utilizarii ca instrument auxiliar in procesul de luare a deciziilor de investitii si nici in scopul utilizarii acestuia in orice etapa a prestarii unor servicii sau activitati de investitii. Orice persoana care intelege sa foloseasca prezentul raport in procesul de luare a deciziilor de investitii, precum si utilizarea acestuia in orice etapa a prestarii unor servicii sau activitati de investitii, isi asuma in mod expres toate riscurile aferente, BT Capital Partners neavand nici o obligatie legala sau de orice alta natura fata de persoana in discutie ce ar deriva din publicarea acestui raport public. Cu alte cuvinte, prezentul raport publicat de BT Capital Partners nu trebuie interpretat ca: a) Oferta de vanzare/subscriere sau orice alt serviciu sau activitate de investitii cu privire la instrumentele financiare mentionate in rapoarte; b) Instrument de reclama pentru instrumentele financiare mentionate in rapoarte.

Informatiile care stau la baza prezentului raport au fost obtinute din surse publice, considerate, in limita datelor disponibile publice, relevante si de incredere cum ar fi: Institute de Statistica, Banci Centrale, Agentii Financiare & Organizatii Interne si Internationale, etc. Lista de mai sus nu este exhaustiva, BT Capital Partners avand dreptul sa modifice in orice moment si fara un preaviz prealabil sursele publice utilizate. Atragem insa atentia ca privire la faptul ca acuratetea/corectitudinea acestor informatii din surse publice nu poate fi verificata, atestata si/sau contestata de institutia noastra.

Opiniile analitice exprimate in prezentul raport reflecta punctul de vedere al analistilor la momentul publicarii, rezultat prin rationament independent, cu metode analitice specifice. Opiniile exprimate in prezentul raport pot sa nu coincida cu pozitia tuturor societatilor din grupul Bancii Transilvania. Opiniile au fost exprimate cu buna-credinta, fara omisiuni intentionate si in conditii limitate de acces la informatii: a existat acces doar la datele si informatiile facute publice de catre organisme si organizatii nationale si internationale. Prezentul raport nu contine si/sau nu este fundamentat pe date care pot sa fie considerate informatii privilegiate in sensul legii aplicabile, BT Capital Partners respectand in totalitate cerintele legale privind gestiunea informatiei privilegiate si cele privind prevenirea abuzului de piata, precum si a celor legate de conflictul de interese.

Atragem atentia cu privire la faptul ca prezentul raport nu reprezinta servicii sau activitati de investitii in sensul pachetului legislativ european MIFID II/MIFIR, astfel incat subliniem ca persoanele care folosesc informatiile din prezentul raport nu beneficiaza de protectia oferita de cadrul de reglementare mentionat mai sus, fiind singurii raspunzatori pentru orice potential prejudiciu rezultat din utilizarea acestei informatii. Prezentul raport al BT Capital Partners ar putea fi nepotrivit pentru unii investitori (in functie de situatia financiara, orizontul si obiectivele investitionale). Subliniem ca prezentul raport nu reprezinta o recomandare individuala si/sau personalizata unei anumite persoane sau grup de persoane de orice natura. Acest raport nu a fost emis la solicitarea unei terte parti fata de BT Capital Partners si/sau in legatura cu realizarea uneia sau mai multor tranzactii cu instrumente financiare. Valoarea instrumentelor financiare la care se face referire in prezentul raport fluctueaza in timp, iar performanta trecuta nu constituie sub nicio forma un indicator pentru performanta viitoare. Totodata, subliniem faptul ca investitiilor le sunt asociate factori de risc, care nu sunt totalmente explicitati in prezentul raport. Altfel spus, BT Capital Partners sau orice colaborator nu sunt responsabili pentru niciun fel de pierdere directa si/sau potentiala, rezultata din utilizarea elementelor publicate in acest raport.

Prezentul raport poate fi modificat oricand fara o notificare prealabila, BT Capital Partners rezervandu-si dreptul de a intrerupe publicarea fara aviz prealabil.

Remuneratia autorilor prezentului raport nu este in niciun fel influentata de opiniile exprimate in cadrul acestuia.

BT Capital Partners, angajatii sau colaboratorii sai sau ai grupului din care face parte pot avea expunere pe orice instrument financiar analizat in acest raport.

Reproducerea totala sau partiala a acestui raport este permisa doar prin mentionarea sursei.

Arhiva rapoartelor de analiza publice emise de BT Capital Partners poate fi consultata accesand <http://btcapitalpartners.ro/analize/>.

© 2018 SSIF BT Capital Partners

Data primei publicari: 16 august 2021, 10:01

Data primei diseminari: 16 august 2021, 10:10

Contact

Echipa de Research

research@btcapitalpartners.ro

T: +40 374 778 842

BT Capital Partners - Sediul Central

Str. Constantin Brancusi 74-76

Cluj-Napoca, Romania

Sediul Regional Bucuresti

Centrul Regional Bucuresti

Bulevardul Bucuresti-Ploiesti 43, etajul 4

Bucuresti, Romania

Banca Transilvania Financial Group



BTCP Trading

Florin Cazan / Director Vanzari si Trading Retail @ BTCP

florin.cazan@btcapitalpartners.ro

T: +40 374 778 052

M: +40 722 352 342

BTCP Equity Research

Irina Răilean, CFA / Sef Departament Analiza

irina.railean@btcapitalpartners.ro

T: +40 374 778 842

Vlad Podea / Analist Financiar Junior

vlad.podea@btcapitalpartners.ro

T: +40 374 778 025

Dumitru Procopovici / Analist Financiar Junior

dumitru.procopovici@btcapitalpartners.ro

T: +40 374 778 843

BT Macro Research

Andrei Rădulescu, PhD / Director Analiza Macroeconomica

andrei.radulescu@btrl.ro

T: +40 371 525 064

M: +40 757 035 080