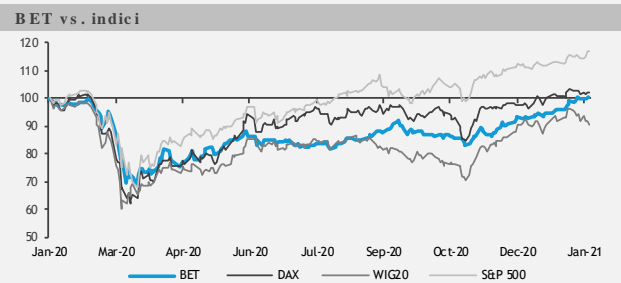


Calendar	Referinta	Sursa	Ora	Data
Indicatori monetari		BNR	10:00	27 ian.
Tendinte economice	JAN-MAR	INSSE	09:00	28 ian.
Autorizatiile de constructii	DEC	INSSE	09:00	29 ian.
Somajul BM	DEC	INSSE	09:00	01 feb.
Rezervele internationale	JAN	BNR	10:00	02 feb.
Ratele de dobanda la banci	NOV	BNR	10:00	02 feb.
IPPI	DEC	INSSE	09:00	02 feb.
Retailsales	DEC	INSSE	09:00	04 feb.



Statistici Piata		Valoare	zi/zi	YTD
Capitalizare bursiera	mdEUR	22.14	-0.37%	5.8%
Lichiditate zilnica	mEUR	5.36	3.0%	10.5%
Indici		Valoare	zi/zi	YTD
BET	top 17 RO	10,321.4	-0.14%	5.3%
BET-XT	top 25 RO	915.8	-0.18%	5.1%
WIG20	Polonia	1,945.8	-0.4%	-1.9%
S&P 500	SUA	3,855.4	0.4%	3.3%
DAX	Germania	13,644.0	-1.7%	-0.5%
SSEC	China	3,624.2	0.5%	6.1%
Marfuri		Valoare	zi/zi	an/an
Petrol WTI <sub>COMEX</sub>	USD/bbl	52.8	0.96%	-2.6%
Aur <sub>COMEX</sub>	USD/uncie	1,855.0	0.13%	18.0%
Cupru <sub>COMEX</sub>	USD/livra	3.64	0.30%	35.4%
Valute		Valoare	zi/zi	an/an
EUR/RON		4.8744	0.01%	2.0%
Piata Monetara		Valoare	an/an	
Dobanda referinta			1.25%	-75pb
ROBOR 3M			1.58%	-158pb
Titlurile stat 10Y			2.83%	-149pb
Indicatori Macro		Nivel	Referinta	
PIB (an/an)			-5.70%	3Q20
IPC (an/an)			2.06%	Dec-20
Rata somajului			5.10%	Nov-20

Sursa: INSSE, EUROSTAT, BNR, BVB, MF, ZF, PROFIT.ro, AGERPRES, Reuters, EquityRT

Cifre cheie BET+SIF	pret (RON)	Δ zi/zi	Δ an/an	EPS (RON)	P/E	profit net 9M20 (mRON)	Δ an/an	DPS 2020 (RON)	randament DPS 2020	ex-date	data platii
<b>SNP</b> <sup>(a)</sup>	0.396	-0.25%	-11.8%	0.03	13.2x	826.3	-70.1%	0.031	7.8%	13 mai 2020	05 iun. 2020
<b>BRD</b> <sup>(a)</sup>	15.10	-0.92%	-7.7%	1.4	10.5x	731.7	-40.0%	-	-	11 mai 2020	-
<b>SNL</b> <sup>(a)</sup>	31.05	-0.32%	-16.4%	2.2	14.1x	941.9	-20.5%	1.610	5.2%	02 iul. 2020	24 iul. 2020
<b>TGN</b> <sup>(a)</sup>	304	-0.33%	-9.4%	27.9	10.9x	204.8	-8.9%	15.470	5.1%	25 iun. 2020	17 iul. 2020
<b>EL</b> <sup>(a)</sup>	13.25	0.76%	22.7%	1.3	10.2x	396.2	146.2%	0.725	5.5%	08 iun. 2020	26 iun. 2020
<b>DIGI</b> <sup>***</sup> <sup>(a)</sup>	35.4	-0.28%	2.6%	-0.4	-	-109.0	-	0.650	1.8%	15 mai 2020	29 mai 2020
<b>TEL</b> <sup>(a)</sup>	28.1	0.00%	39.1%	2.4	11.8x	152.4	107.0%	0.480	1.7%	03 iun. 2020	25 iun. 2020
<b>SNN</b> <sup>(a)</sup>	19.8	0.81%	31.8%	2.0	10.0x	477.7	14.8%	1.653	8.3%	15 iun. 2020	25 iun. 2020
<b>COTE</b> <sup>(a)</sup>	82.8	-0.48%	2.0%	6.7	12.4x	48.9	-2.3%	7.052	8.5%	10 iun. 2020	25 iun. 2020
<b>M</b>	10.7	0.94%	75.9%	1.8	6.1x	38.9	139.1%	-	-	-	-
<b>SFG</b>	14.75	-1.01%	-22.4%	0.3	44.8x	-10.7	-	n/a	-	-	-
<b>WINE</b>	22.5	-0.44%	-2.2%	1.7	13.3x	23.7	-9.5%	n/a	-	-	-
<b>TRP</b> <sup>(p)</sup>	0.437	0.00%	43.3%	0.05	9.0x	60.1	83.0%	0.026	5.9%	15 dec. 2020	24 dec. 2020
<b>BVB</b> <sup>(a)</sup>	24.8	-0.40%	-2.7%	1.0	24.8x	7.9	25.8%	0.815	3.3%	18 mai 2020	05 iun. 2020
<b>FP</b> <sup>(a)</sup>	1.525	0.33%	16.9%	0.07	20.4x	-726.4	-	0.064	4.2%	09 iun. 2020	01 iul. 2020
<b>SIF1</b> <sup>(a)</sup>	2.33	0.43%	-21.3%	-0.02	-	-42.4	-	-	-	21 sep. 2020	08 oct. 2020
<b>SIF2</b> <sup>(a)</sup>	1.265	-0.78%	-29.3%	-0.005	-	-19.3	-	0.060	4.7%	18 mai 2020	11 iun. 2020
<b>SIF3</b> <sup>(a)</sup>	0.343	-0.29%	-23.8%	-0.0001	-	-17.9	-	0.0355	10.3%	05 oct. 2020	26 oct. 2020
<b>SIF4</b> <sup>(a)</sup>	0.826	-0.24%	-12.1%	0.02	54.0x	-24.2	-	-	-	03 sep. 2020	12 sep. 2020
<b>SIF5</b> <sup>(a)</sup>	1.91	-0.78%	-30.3%	0.07	26.1x	35.0	-70.2%	0.100	5.2%	11 iun. 2020	01 iul. 2020
<b>TLV</b> <sup>(a)</sup>	2.305	-0.43%	-12.4%	0.2	9.2x	1,021.8	-34.9%	0.115	5.0%	02 oct. 2020	16 oct. 2020

\*UAN intocmeste BVPS la FP si SIF; \*\*randament DPS - calculat relativ la ultimul pret de inchidere; \*\*\*DGI - profitul net calculat la cursul mediu de schimb valutar aferent perioadei de referinta; \*\*\*\*SIF1, SIF4 - in AGA o alta varianta de repartizare a profitului net; (a) - DPS aprobat; (p) - DPS propus spre aprobare

## Sumar piata

Piata bursiera s-a corectat usor in sedina de ieri (BET -0.14%, BET-FI -0.13%). Volumele zilnice au fost de 5.36 mEUR, sub media ultimelor 12 luni de 10.14 mEUR, cu 0.66 mEUR pe piata DEAL - SNP (-0.25%, 0.83 mEUR), TLV (-0.43%, 0.73 mEUR) si FP (+0.33%, 0.67 mEUR) au fost cele mai tranzactionate.

## Stiri companii

### Fondul Proprietatea <FP>

IPO-ul Hidroelectrica este asteptat sa aiba loc spre finalul anului 2021, in cel mai bun caz, potrivit lui Bogdan Badea, CEO Hidroelectrica.

### Fondul Proprietatea <FP>

A rascumparat un numar de 10.1 milioane de actiuni in suma de 15.0 mRON intre 18 si 22 ianuarie, la un pret mediu de 1.4927 RON/actiune, ramanand de rascumparat 765.6 mil. actiuni.

### Transgaz <TGN>

Serbia intentioneaza sa finalizeze constructia interconectorului de gaze cu Bulgaria pana in 2023

De asemenea, Transgaz are un proiect de interconectare a Romaniei si Serbiei (56.2 mEUR), asteptat sa fie finalizat in 2021.

### Transgaz <TGN>

Hotarare AGOA in care s-a aprobat finantarea Planului de Dezvoltare a SNT in perioada 2020-2029

Transgaz are un plan de investitii de 4.12 mdEUR, in timp ce proiectele pentru care s-a luat Decizia Finala de Investitie se ridica la doar 766.3 mEUR, din care 32% vor fi finantate din fonduri proprii.

### Bursa de Valori Bucuresti <BVV>

Actionarii Agricovert au aprobat un plasament privat de obligatiuni in valoare de 40 mEUR, cu maturitate la 7 ani

Obligatiunile unuia dintre principalii jucatori agribusiness din Romania vor fi listate pe segmentul principal al BVV.

### SIF Moldova <SIF2>

A rascumparat un numar de 649,892 de actiuni in suma de 820.3 mRON intre 18 si 22 ianuarie, la un pret mediu de 1.2622 RON/actiune, ramanand de rascumparat 15.93 mil. actiuni.

Banci: Fondului de Garantare a Depozitelor Bancare (FGDB) li va putea fi permis sa se finanteze de la BNR, prin operatiuni de tip repo, pentru a acoperi nevoile de lichiditate ale fondului in situatii exceptionale - proiect Ministerul Finantelor.

## Macroeconomie

Min.Fin. s-a imprumutat cu 508.9 mRON (peste nivelul tinta de 500 mRON) din titluri scadente in octombrie 2034 la un cost mediu de 3.27% (-38pb vs. noiembrie), raportul cerere/oferta a fost de 1.07x vs. 1.12x.

VA RUGAM SA CONSULTATI SECTIUNEA DE LIMITARE A RASPUNDERII DE LA FINELE RAPORTULUI

## LIMITAREA RASPUNDERII

Acest raport este publicat în România de către BT Capital Partners, o societate de servicii de investiții financiare ale cărei activități sunt reglementate și supravegheate de Autoritatea de Supraveghere Financiară (ASF).

Prezentul raport emis de BT Capital Partners sale are un caracter pur informativ și nu este conceput/prevăzut în scopul utilizării ca instrument auxiliar în procesul de luare a deciziilor de investiții și nici în scopul utilizării acestuia în orice etapă a prestării unor servicii sau activități de investiții. Orice persoană care înțelege să folosească prezentul raport în procesul de luare a deciziilor de investiții, precum și utilizarea acestuia în orice etapă a prestării unor servicii sau activități de investiții, își asumă în mod expres toate riscurile aferente, BT Capital Partners neavând nici o obligație legală sau de orice altă natură față de persoana în discuție ce ar deriva din publicarea acestui raport public. Cu alte cuvinte, prezentul raport publicat de BT Capital Partners nu trebuie interpretat ca: a) Oferta de vânzare/subscriere sau orice alt serviciu sau activitate de investiții cu privire la instrumente financiare menționate în rapoarte; b) Instrument de reclama pentru instrumentele financiare menționate în rapoarte.

Informațiile care stau la baza prezentului raport au fost obținute din surse publice, considerate, în limita datelor disponibile publice, relevante și de încredere cum ar fi: Institute de Statistică, Banci Centrale, Agenții Financiare & Organizații Interne și Internaționale, etc. Lista de mai sus nu este exhaustivă, BT Capital Partners având dreptul să modifice în orice moment și fără un preaviz prealabil sursele publice utilizate. Atragem însă atenția cu privire la faptul că acuratețea/corectitudinea acestor informații din surse publice nu poate fi verificată, atestată și/sau contestată de instituția noastră.

Opiniile analitice exprimate în prezentul raport reflectă punctul de vedere al analiștilor la momentul publicării, rezultat prin raționament independent, cu metode analitice specifice. Opiniile exprimate în prezentul raport pot să nu coincidă cu poziția tuturor societăților din grupul Bancii Transilvania. Opiniile au fost exprimate cu bună-credință, fără omisiuni intenționate și în condiții limitate de acces la informații: a) existat acces doar la datele și informațiile făcute publice de către organisme și organizații naționale și internaționale. Prezentul raport nu conține și/sau nu este fundamentat pe date care pot să fie considerate informații privilegiate în sensul legii aplicabile, BT Capital Partners respectând în totalitate cerințele legale privind gestiunea informației privilegiate și cele privind prevenirea abuzului de piață, precum și a celor legate de conflictul de interese.

Atragem atenția cu privire la faptul că prezentul raport nu reprezintă servicii sau activități de investiții în sensul pachetului legislativ european MIFID II/MIFIR, astfel încât subliniem că persoanele care folosesc informațiile din prezentul raport nu beneficiază de protecția oferită de cadrul de reglementare menționat mai sus, fiind singurii răspunzători pentru orice potențial prejudiciu rezultat din utilizarea acestor informații. Prezentul raport al BT Capital Partners ar putea fi nepotrivit pentru unii investitori (în funcție de situația financiară, orizontul și obiectivele investiționale). Subliniem că prezentul raport nu reprezintă o recomandare individuală și/sau personalizată unei anumite persoane sau grup de persoane de orice natură. Acest raport nu a fost emis la solicitarea unei terțe părți față de BT Capital Partners și/sau în legătură cu realizarea uneia sau mai multor tranzacții cu instrumente financiare. Valoarea instrumentelor financiare la care se face referire în prezentul raport fluctuează în timp, iar performanța trecută nu constituie sub nicio formă un indicator pentru performanța viitoare. Totodată, subliniem faptul că investițiilor le sunt asociate factori de risc, care nu sunt totalmente explicați în prezentul raport. Altfel spus, BT Capital Partners sau orice colaborator nu sunt responsabili pentru niciun fel de pierdere directă și/sau potențială, rezultată din utilizarea elementelor publicate în acest raport.

Prezentul raport poate fi modificat oricând fără o notificare prealabilă, BT Capital Partners rezervându-și dreptul de a întrerupe publicarea fără aviz prealabil.

Remuneratia autorilor prezentului raport nu este în niciun fel influențată de opiniile exprimate în cadrul acestuia.

BT Capital Partners, angajații sau colaboratorii săi sau ai grupului din care face parte pot avea expunere pe orice instrument financiar analizat în acest raport.

Reproducerea totală sau parțială a acestui raport este permisă doar prin menționarea sursei.

Arhiva rapoartelor de analiză publică emise de BT Capital Partners poate fi consultată accesând <http://btcapitalpartners.ro/analize/>.

© 2018 SSIF BT Capital Partners

Data primei publicări: 26 Jan 2021 10:42

Data primei diseminări: 26 Jan 2021 10:45

## CONTACT

**Rareș Iclențan** / Analist Financiar  
[rares.iclencan@btcapitalpartners.ro](mailto:rares.iclencan@btcapitalpartners.ro)  
 T: (+4) 0374 778 841

**Banca Transilvania – Sediul Central**

Str. G. Baritiu, Nr. 8  
 Cluj-Napoca, România

**Banca Transilvania – CRB**

Soseaua București-Ploiești, Nr. 43, Sector 1  
 București, România

**Banca Transilvania Financial Group**

## BTCP TRADING TEAM

**Florin Cazan** / Director Vânzări și Trading Retail @ BTCP  
[florin.cazan@btcapitalpartners.ro](mailto:florin.cazan@btcapitalpartners.ro)  
 T: (+4) 0374 778 052  
 M: (+4) 0722 352 342

## RESEARCH TEAM

## BTCP EQUITY RESEARCH

**Irina Răilean, CFA** / Șef Departament Analiză  
[irina.railean@btcapitalpartners.ro](mailto:irina.railean@btcapitalpartners.ro)  
 T: (+4) 0374 778 842

**Rareș Iclențan** / Analist Financiar  
[rares.iclencan@btcapitalpartners.ro](mailto:rares.iclencan@btcapitalpartners.ro)  
 T: (+4) 0374 778 841

**Vlad Podea** / Analist Financiar Junior  
[vlad.podea@btcapitalpartners.ro](mailto:vlad.podea@btcapitalpartners.ro)  
 T: (+4) 0374 665 262

## BT MACRO RESEARCH

**Andrei Rădulescu, PhD** / Director Analiză Macroeconomică  
[andrei.radulescu@btrl.ro](mailto:andrei.radulescu@btrl.ro)  
 T: (+4) 0374 697 575  
 M: (+4) 0754 035 080