

BT SPOT 1Q17

Societatea Energetica Electrica <EL>

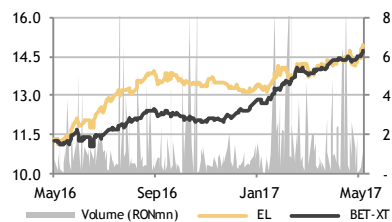
Sector: Utilitati

Recomandare BT Equity Research		Detalii de tranzactionare ¹				
Pret tinta	n/a	Ultimul pret (la 12/05/2017)				RON 15.0
Rating	n/a	Volum zilnic mediu (LTM) ²				RON 159mn
Potential	n/a	Pret Min /Max (LTM) ³				RON 11.1 /RON 15.0
Descriere		DoD	WoW	MoM	YTD	YoY
		+0.8%	+3.9%	+3.9%	+13.7%	+32.7%
		P/E	P/B	P/S	EV/EBIT	EV/EBITDA
	25.7x	0.9x	0.9x	-17.5x	16.5x	

Electrica este cel mai mare distribuitor si furnizor de energie electrica din Romania, cu o cota de piata de 40% pe distributie si 23% pe segmentul de furnizare. Electrica deserveste aproximativ 3.6 mil consumatori finali. Compania este detinuta in proportie de 49% de catre statul roman si din vara anului 2014 este listata pe Bursa de Valori din Bucuresti si pe Bursa din Londra.

Dividend (RON) ⁴				
	FY13	FY14	FY15	FY16
DPS (brut)	n/a	0.72	0.86	0.74
% Distribuit	n/a	85.0%	80.4%	70.5%
Randament	n/a	6.0%	7.1%	5.4%

Pret actiune (rebazat la 12/05/16)

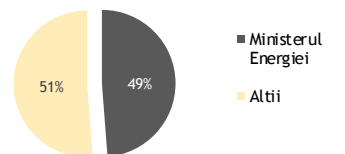


Sursa: BVB, EquityRT

Detalii actiune (la 12/05/17)

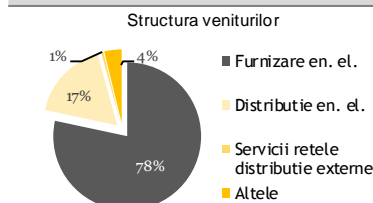
Capitalizare	RON 5,175,261,338
Capitalizare	EUR 1,138,846,761
Numar de actiuni	345,939,929
Valoarea nominala	RON 10.00

Structura actionariatului ⁵

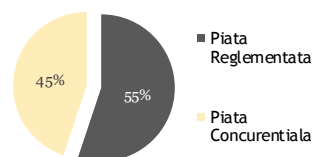


Sursa: BVB

Venituri + Energie electrica (la 31/03/17)



En. electrica furnizata



Sursa: Companie

Date financiare (RONmn) - Consolidate							
Cumulat	3M 15	3M 16	6M 16	9M 16	FY16	3M 17	YoY
Bilant							
Active totale	8,159	8,316	8,392	8,257	8,398	8,185	-16%
Datorii totale	1,744	1,732	2,011	1,745	1,878	1,716	-0.9%
Capitaluri proprii	5,580	5,732	5,591	5,690	5,684	5,643	-16%
Cont de profit si pierdere							
Venituri totale	1,426	1,518	2,844	4,192	5,761	1,444	-4.9%
Cheltuieli totale	1,283	1,347	2,443	3,636	5,175	1,491	10.6%
EBIT	143	170	400	557	586	-47	n/a
EBITDA	230	258	577	838	960	50	-80.7%
Profit net	127	142	336	466	469	-51	n/a

Trimestrial	1Q 15	1Q 16	2Q 16	3Q 16	4Q 16	1Q 17	YoY
Cont de profit si pierdere							
Venituri totale	1,426	1,518	1,326	1,348	1,569	1,444	-4.9%
Cheltuieli totale	1,283	1,347	1,096	1,192	1,540	1,491	10.6%
EBIT	143	170	230	156	29	-47	n/a
EBITDA	230	258	319	261	121	50	-80.7%
Profit net	127	142	194	130	3	-51	n/a

Informatii operationale							
	3M 15	3M 16	6M 16	9M 16	FY16	3M 17	YoY
Venit clienti externi	1,340	1,400	2,679	3,993	5,518	1,389	-0.8%
Venit tranzactii intra-grup	429	347	717	1,054	1,454	398	14.5%
En. el. furnizata (TWh)	2.6	2.8	5.3	7.8	10.6	2.5	-9.0%
En. el. distribuita (TWh)	4.3	4.5	8.7	13.0	17.5	4.6	4.0%

Indicatori cheie							
	3M 15	3M 16	6M 16	9M 16	FY16	3M 17	YoY
EPS _{LTM (RON)}	0.96	1.13	1.24	1.19	1.05	0.58	-48.7%
BVPS _(RON)	16.95	16.68	16.28	16.60	16.66	16.77	0.5%
SPS _{LTM (RON)}	15.78	17.12	17.20	17.03	16.99	16.77	-2.0%
ROaE ⁷	5.7%	6.8%	7.6%	7.2%	6.3%	3.5%	-3.3pp
ROaA ⁷	3.6%	4.7%	5.0%	4.9%	4.2%	2.4%	-2.3pp
marja EBIT	10.0%	11.2%	14.1%	13.3%	10.2%	-3.2%	-14.5pp
marja EBITDA	16.1%	17.0%	20.3%	20.0%	16.7%	3.4%	-13.5pp
marja Profit net	8.9%	9.3%	11.8%	11.1%	8.1%	-3.5%	-2.9pp

Sursa: Companie, EquityRT, BT Equity Research

Companii comparabile (Ultimele date)

	P/E	P/B
SE Electrica [RO]	25.7x	0.9x
Verbund [AT]	13.0x	1.1x
Iberdrola [ES]	16.4x	1.1x
CEZ [CZ]	18.2x	0.9x
Red Electrica [ES]	15.7x	3.7x
PGE [PL]	8.1x	0.5x
Terna Rete [IT]	15.7x	2.8x
EDS [FR]	11.3x	2.5x

Sursa: Reuters, BT Equity Research

NOTE EXPLICATIVE

¹In calculul multiplilor de tranzactionare se foloseste Numarul Mediu de Actiuni, neajustat pentru operatiuni de rascumparare actiuni.

²Volum inregistrat doar pe piata REGS.

³Pret ajustat cu evenimente corporative (majorare de capital cu actiuni gratuite, reducerea capitalului social, splitare etc.).

⁴DPS si rata de distributie sunt calculate pe baza profitului distribuibil anuntat de companie, iar randamentul este calculat pe baza pretului mediu neajustat din perioada de referinta.

⁵Datele sunt preluate din ultimele raportari BVB, la care se adauga ajustarile semnificative neinregistrate inca.

⁶EPS este ajustat pentru venituri nerecurente.

⁷Calculate conform datelor financiare disponibile pentru ultimele 12 luni.

DoD: Variatie fata de ziua de tranzactionare precedenta

WoW: Variatie fata de ziua corespunzatoare din saptamana precedenta

MoM: Variatie fata de ziua corespunzatoare din luna precedenta

YTD: Variatie fata de inchiderea anului precedent

YoY: Variatie fata de ziua corespunzatoare din anul precedent

P/E: Pret / Profit net pe actiune

P/BV: Pret / Valoarea contabila a capitalurilor proprii

P/S: Pret / Valoarea cifrei de afaceri pe actiune

EV/EBIT: Valoarea companiei / Venit operational

EV/EBITDA: Valoarea companiei / (Venit operational + depreciere)

EPS: Profit net pe actiune

BVPS: Valoarea contabila a capitalurilor proprii

ROaE: Profit net / Capitaluri proprii

ROaA: Profit net / Total active

NIM: Venit net din dobanzi / Active purtatoare de dobanda

COR: Costuri cu provizioane / Credite brute

LTD: Credite brute / Depozite clienti

NPL: Active neperformante (>90 zile)

LIMITAREA RASPUNDERII

Acest raport este publicat in Romania de catre Banca Transilvania/subsidiarele sale, o institutie financiar-bancara ale carei activitati sunt reglementate si supravegheate consolidat de Banca Nationala a Romaniei (BNR) si Autoritatea de Supraveghere Financiara (ASF).

Rapoartele de analiza emise de Banca Transilvania si subsidiarele sale au un caracter pur informativ, pot fi utilizate ca instrumente auxiliare in procesul de luare a deciziilor de investitii. Cu alte cuvinte, analizele publicate de Banca Transilvania sau oricare dintre subsidiarele sale nu trebuie interpretate ca: a) Oferta de vanzare/subscriere la instrumente financiare mentionate in rapoarte; b) Instrument de reclama pentru instrumentele financiare mentionate in rapoarte. Informatiile care stau la baza acestor rapoarte au fost obtinute din surse publice, considerate relevante si de incredere: Institute de Statistica, Banci Centrale, Agentii Financiare & Organizatii Interne si Internationale, etc. Atragem insa atentia cu privire la faptul ca acuratetea/corectitudinea acestor informatii din surse publice nu poate fi verificata si/sau contestata de institutia noastra.

Opiniile analitice exprimate in rapoarte reflecta punctul de vedere al analistilor la momentul publicarii, rezultat prin rationament independent cu metode analitice specifice. Recomandarile emise pot sa nu coincida cu pozitia tuturor institutiilor din grupul Bancii Transilvania. Opiniile au fost exprimate cu buna-credinta, fara omisiuni intentionate si in conditii limitate de acces la informatii: a existat acces doar la datele si informatiile facute publice de catre organisme si organizatii interne si internationale.

Atragem atentia cu privire la faptul ca recomandarile din rapoartele de analiza ale Bancii Transilvania sau ale subsidiarelor sale ar putea fi nepotrivite pentru unii investitori (in functie de situatia financiara, orizontul si obiectivele investitionale). Valoarea instrumentelor financiare la care se face referire in analizele elaborate fluctueaza in timp, iar performanta trecuta nu constituie sub nicio forma un indicator pentru performanta viitoare. Totodata, subliniem faptul ca investitiilor le sunt asociate factori de risc, care nu sunt totalmente explicitati in rapoarte. Altfel spus, Banca Transilvania sau orice colaborator nu sunt responsabili pentru niciun fel de pierdere directa si/sau potentiala, rezultata din utilizarea elementelor publicate in raport.

Recomandarile emise pot fi modificate oricand fara o notificare prealabila, Banca Transilvania/subsidiarele sale rezervandu-si dreptul de a intrerupe publicarea fara aviz prealabil.

Remuneratia autorilor rapoartelor de analiza nu este in niciun fel influentata de recomandarile exprimate in cadrul acestora.

Banca Transilvania, angajatii sau colaboratorii sai sau ai subsidiarelor sale pot avea expunere pe orice instrument financiar analizat in raport.

Reproducerea totala sau partiala a acestui raport este permisa doar prin mentionarea sursei.

CONTACT

Rareș Iclenzan / Analist financiar rares.iclenzan@btrl.ro
 T: (+4) 0374 778 841

Banca Transilvania – Sediul Central

Str. G Barițiu, Nr. 8
 Cluj-Napoca, România

Banca Transilvania – CRB

Soseaua București-Ploiești, Nr. 43, Sector 1
 București, România

Grupul Financiar Banca Transilvania

BTCP TRADING TEAM

Liviu Avram / Head of Sales & Trading @ BTCP
liviu.avram@btcapitalpartners.ro
 T: (+4) 0374 778 050
 M: (+4) 0757 038 350

Alexandru Pășălan / Equity Sales Trader @ BTCP
alexandru.pasalan@btcapitalpartners.ro
 T: (+4) 0374 778 051
 M: (+4) 0757 038 351

BT RESEARCH TEAM

PIETE DE CAPITAL

Dan Rusu, CMT / Sef Departament Analiza dan.rusu@btrl.ro
 T: (+4) 0371 525 065
 M: (+4) 0757 080 536

Vlad Pintilie / Adjunct Departament Analiza vlad.pintilie@btrl.ro
 T: (+4) 0374 778 042
 M: (+4) 0757 038 352

Irina Răilean / Analist Financiar irina.railean@btrl.ro
 T: (+4) 0374 778 842

Rareș Iclenzan / Analist Financiar rares.iclenzan@btrl.ro
 T: (+4) 0374 778 841

MACRO RESEARCH

Andrei Rădulescu, Phd / Economist Senior andrei.radulescu@btrl.ro
 T: (+4) 021 405 5938
 M: (+4) 0757 035 080